

front side: 4/4 mm, plywood birch



back side: 4/4 mm, plywood birch



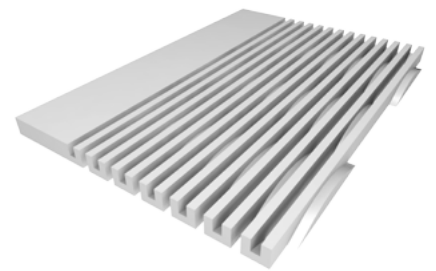
4/4 mm, plywood birch 10 mm

## Schnitt Typ: **LINAR**

Incision type

Die regelmässigen Einschnitte sind bei LINAR oberflächlich durchgehend. Dadurch entsteht ein ruhiges und homogenes Schnittbild. Vorder- und Rückseite unterscheiden sich deutlich. Die Anwendungen sind vorwiegend im Bereich der Decken- und Wandapplikationen zur optischen und akustischen Raumgestaltung.

The incisions are regularly and continuous on the surface. As a visual effect, this arrangement creates a calm and homogenous surface. Front and reverse side look clearly different. Application areas are mainly ceiling- and wall panels.



## Technische Daten:

Technical Data

<b>Werkstoffe:</b> Material	<b>MDF, Furniersperrholz, Tischlerplatten</b> MDF, Plywood, 3-Layer Board
<b>Standard Schnitt:</b> Standard incision	<b>4 mm Nut / 4 mm Steg</b> Cut / Bar
<b>Min. Biegeradius:</b> Min. bendign radius	<b>Ca. 80 mm</b>
<b>Offene Fläche:</b> Open area:	<b>20% - 40%</b>
<b>Standard Platten Masse:</b> Standard dimensions	<b>2800 mm x 1200 mm x 6-12mm</b>
<b>Oberfläche:</b> Surface	<b>Furniert, spritzlackiert, gerollt, geölt</b> Verneer, spray paint, coat, oil
<b>Option:</b> Optional	<b>Rückseite mit Akustikvlies belegt</b> back side covered with acoustic fleece