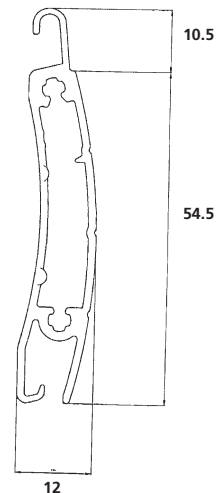


## MAXISAFE 55 Rollladenpanzer

Rollladenpanzer MAXISAFE 55 bestehend aus Rollladenprofil MAXISAFE 55, stranggepresstes Aluminium, farblos eloxiert 9–15 µ. Der Rollladenpanzer wird mit Polyamidgleitern arretiert. Aufhängestücke mit Stahlfeder oder mit Gurt aus Nylon werden je nach Kundenwunsch geliefert.

**Aufhängefeder aus Federstahl**  
180 mm, verstärkte Version

**Aufhängestück mit Gurt**  
aus Nylon 600 mm



**Optimales Wickelverhalten;**  
passt in jeden Kasten

**12 Stäbe ohne Lichtschlitze**  
oder nach Kundenwunsch

**Fensterprofil mit Plexiglas**

**Windlastgleiter** aus Kunststoff

**Lichtschlitze** regulieren Lichteinfall, gewähren konstante Belüftung auch bei geschlossenem Rollladen (Option)

**Endschiene** mit Nut und Gummiprofil

**Anschlagwinkelkappen** zu Clip-Anschlagwinkel

**Anschlagwinkel** Clip



Problemloses  
Alu-Recycling möglich

## Eigenschaften Maxisafe 55

Deckbreite:	55 mm
Nenndicke:	12 mm
Gewicht pro m <sup>2</sup> :	9.8 kg
Ausführung:	3 Rillen
Lagerlänge:	7m

max. Einbaubreite:	} 4500 mm und 12 m <sup>2</sup> 5000 mm und 15 m <sup>2</sup> hängend montiert (auf Welle 125mm)
max. Fläche:	
Behandlung:	eloxiert

## Wickeltabelle

Anzahl Stäbe	Höhe		grösster Wickel bei Welle 60 mm 8-Kant Adapter 70 mm	grösster Wickel bei Welle 70 mm 8-Kant Adapter 80 mm	grösster Wickel bei Welle 102 mm 8-Kant
		hängend montiert			
30	1650	1800	184	185	190
35	1925	2100	190	195	205
40	2200	2400	206	205	210
45	2475	2700	217	220	222
50	2750	3000	225	228	231
55	3025	3300	237	237	235
60	3300	3600	244	247	245
65	3575	3900	254	258	251
70	3850	4200	265	265	261
75	4125	4500	272	273	271

Alle Angaben in mm. Die Angaben beziehen sich auf den jeweiligen max. Wickeldurchmesser. In Abhängigkeit der Bausituation sind 10-20 mm Reserve einzurechnen.

## Windlastwerte mit Rollladen MAXISAFE 55 gemäss Norm EN 13659

maximale Breite des Behanges in Abhängigkeit des Führungsschienentyps, keine Windwiderstandsklasse bei Verwendung von Ausstellern

Windlastklasse	1	2	3	4	5	6
Führungsabmessung	27 x 40 mm	25 x 55 mm	27 x 40 mm	25 x 55 mm	27 x 40 mm	25 x 55 mm
Ausführung	5000	5000	5000	5000	5000	4000
Windführung bei Behang-Höhe 3000 mm	5000	5000	5000	5000	5000	4000

alle Masse in mm



## Ausführungen und Optionen

### Rollladenpanzer

Fensterprofil eloxiert mit Plexi-Glas  
Profil mit Lichtschlitzen  
Sicherheitpaket oben

### Endschiene

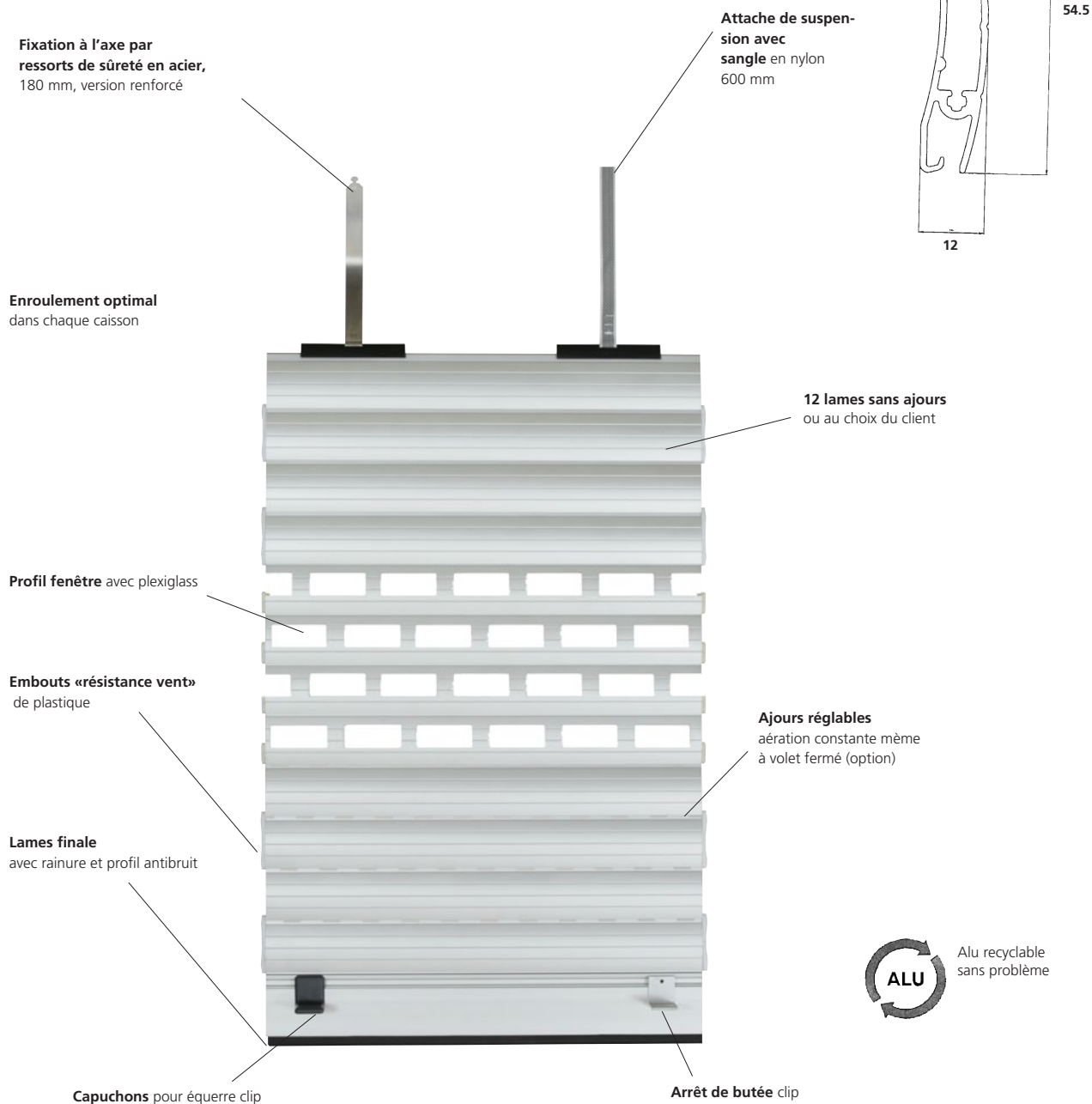
Durchgehendes Anschlagwinkelprofil eloxiert 40 x 35 mm  
Thermolackierung Endschiene  
Verschlussysteme

### Speziallackierung

Zuschlag Speziallackierung (nur ohne Lichtschlitz und ohne Garantie)

## Volets Roulants MAXISAFE 55

Tablier de volet roulant MAXISAFE 55 profil MAXISAFE 55 extrudés aluminium éloxé naturel 9–15 µ. Les lames du tablier sont fixées par des embouts polyamide. Attaches de suspension du tablier avec ressorts métalliques ou sangles nylon selon la demande du client.



## Données de bases Maxisafe 55

Largeur couverture:	55 mm
Épaisseur nominale:	12 mm
Poids par m <sup>2</sup> :	9.8 kg
Exécution:	3 rainures
Longueur standard:	7m

Largeur max.:	}	4500 mm et 12 m <sup>2</sup>
Surface max.:		5000 mm et 15 m <sup>2</sup> monté (sur axe 125)
		suspendu
Surface:		éloxé

## Diamètres d'enroulement

Nombre de lames	Hauteur		Axe de 60 mm octo bague d'épaisseur 70 mm	Axe de 70 mm octo bague d'épaisseur 80 mm	Axe de 102 mm octo
		monté suspendu			
30	1650	1800	184	185	190
35	1925	2100	190	195	205
40	2200	2400	206	205	210
45	2475	2700	217	220	222
50	2750	3000	225	228	231
55	3025	3300	237	237	235
60	3300	3600	244	247	245
65	3575	3900	254	258	251
70	3850	4200	265	265	261
75	4125	4500	272	273	271

Toutes les données sont en mm. Les mesures sont calculées pour un diamètre d'enroulement maximal. Selon la situation de construction prévoir un jeu de 10-20 mm.

## Classe de résistance au vent avec tablier MAXISAFE 55 selon norme européenne 13659

largeur maximale du tablier par rapport aux coulisseaux utilisés

Classe de résistance	1		2		3		4		5		6	
dimension coulisseaux	27 x 40 mm	25 x 55 mm	27 x 40 mm	25 x 55 mm	27 x 40 mm	25 x 55 mm	27 x 40 mm	25 x 55 mm	27 x 40 mm	25 x 55 mm	27 x 40 mm	25 x 55 mm
Type	Coulisseaux antivent à hauteur tablier 3000 mm											
	5000	5000	5000	5000	5000	5000	5000	5000	5000	5000	4000	4000

toutes les données en mm



## Caracteristiques et options

### Tablier

Profil de fenêtre éloxé avec plexiglass  
 Profil lames lumières (Plus-value)  
 Paquet de sécurité haut

### Lame finale

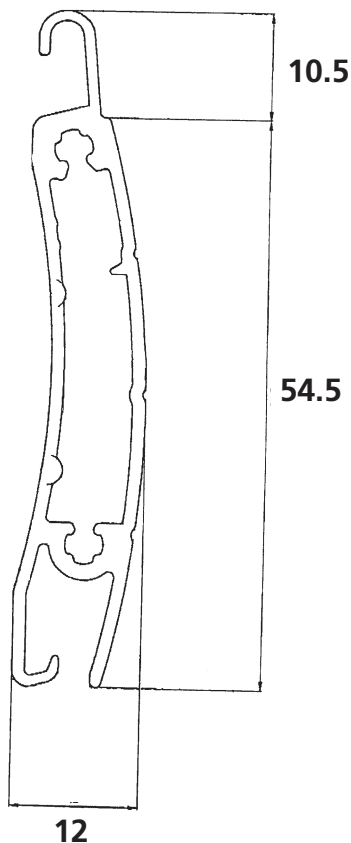
Profil équerre de butée éloxé 40 x 35 mm (profil de renfort)  
 sur-laquage lames finales  
 systèmes de verrouillage

### laquage spécial

Supplément pour coloris spécial (seul. sans ajours et sans garantie)

## Rollladenprofil MAXISAFE 55

Rollladenprofil MAXISAFE 55, stranggepresstes Aluminium, farblos eloxiert 9–15 µ. Erhältlich in doppelwandiger oder einwandiger ausführung, sowie mit Plexiglas Fensterprofilen oder RUFALUX Tageslichtprofilen.



Einwandig



Doppelwandig



Fensterprofil



RUFALUX Tageslichtprofil



### Eigenschaften Maxisafe 55

Deckbreite:	55 mm
Nennstärke:	12 mm
Gewicht pro m <sup>2</sup> :	9.8 kg
Ausführung:	3 Rillen
Lagerlänge:	7m

### Einbaumasse

Fensterhöhe	Technisches Wickelmaß
bis 1700 mm	185 mm
bis 2500 mm	220 mm
bis 4000 mm	265 mm



Problemloses  
Alu-Recycling möglich

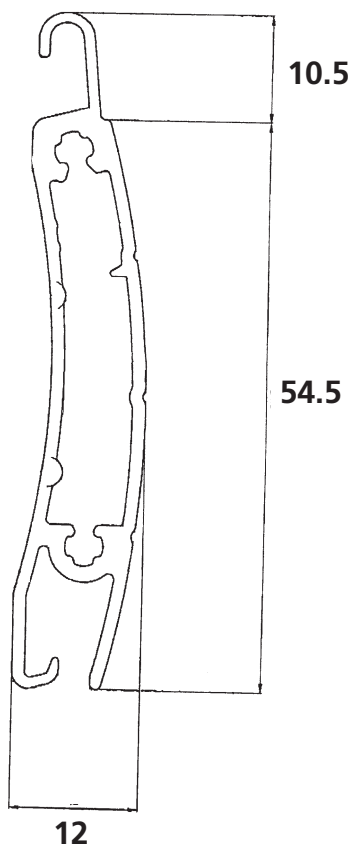
### Windlasten

Maximale Breite des Behangs bei Standard- oder Windlastausführung in Abhängigkeit der Windlastklasse.

Windlastklasse	1	2	3	4	5	6
Windlast	5000	5000	5000	5000	5000	4000

## Lames de volet roulant MAXISAFE 55

Disponible en version simple- ou double paroi, comme des profils en plexiglas ou RUFALUX profil lumière.



Mono-parois



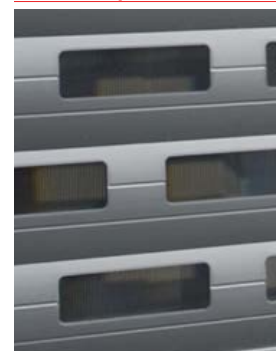
Double-parois



Profil fenêtre



RUFALUX profil lumière



### Données de bases Maxisafe 55

Largeur couverte: 55 mm

Épaisseur nominale: 12 mm

Poids per m<sup>2</sup>: 9.8 kg

Exécution: avec 3 rainures

Longueur standard: 7m

### Mesures d'encombrement

Hauteur fenêtre	Diamètres d'enroulement
jusqu'à 1700 mm	185 mm
jusqu'à 2500 mm	220 mm
jusqu'à 4000 mm	265 mm



Alu recyclable  
sans problème

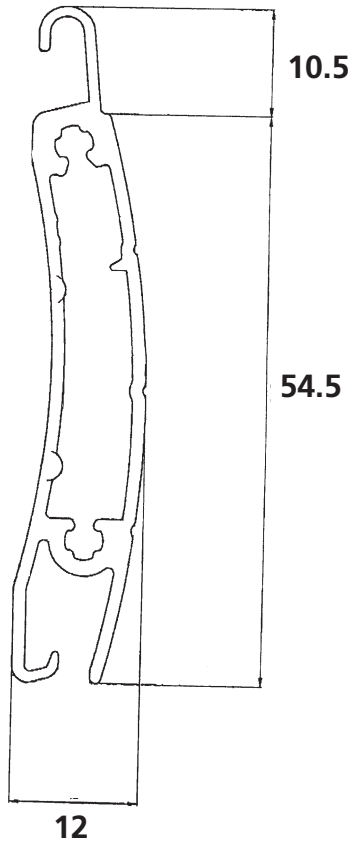
### Résistance au vent

La largeur de la tenture standard-ou exécution-anti-vent, dépend de la classe de résistance au vent.

Classe de résistance	1	2	3	4	5	6
Anti-vent	5000	5000	5000	5000	5000	4000

## Shutter Slats MAXISAFE 55

The shutter slats of MAXISAFE 55 are made of extruded aluminium, colourless anodized at 9–15 µ. They are available in single-wall and double-wall design as well as with Plexiglas window profiles or RUFALUX daylight profiles.



Single-wall



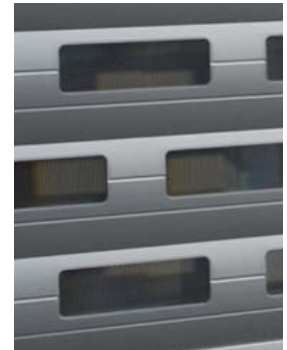
Double-wall



Window profile



RUFALUX daylight profile



Aluminium recycling made easy

### Properties of Maxisafe 55

Cover width:	55 mm
Nominal thickness:	12 mm
Weight per m <sup>2</sup> :	9.8 kg
Design:	with 2 grooves
Storage length:	7m

### Installation dimensions

Window height	Technical coil size
up to 1,700 mm	185 mm
up to 2,500 mm	220 mm
up to 4,000 mm	265 mm

### Wind loads

Maximum width of the slats in standard or wind load design relative to the wind load class.

Wind load class	1	2	3	4	5	6
Wind load	5,000	5,000	5,000	5,000	5,000	4,000